

# 14天 翠藍【北疆】極度深度遊

獨庫公路# · 飽覽北疆美景

西伯利亞 · 俄羅斯 · 外蒙古 · 哈薩克斯坦邊境區域



喀納斯

攝影家 拍攝天堂



白哈巴村



禾木

0購物 + 0自費

## “一網打盡”北疆必看20大經典景點：

獨庫公路 · 禾木 · 白哈巴 · 紅葉林 · 白沙湖 · 魔鬼城 ·  
 可可托海 · 可可蘇裡 · 喀納斯月亮灣 · 臥龍灣 · 神仙灣 ·  
 觀魚亭 · 五彩灘 · 賽裡木湖 · 巴音布魯克 ·  
 喀贊其 · 鐵熱克提村 · 那拉提大草原 · 天鵝湖 · 九曲十八彎

長者勁減

65—69歲減HKD600/位

70歲以上HKD800/位

#長者優惠不等於門票優惠，只限持回鄉證人仕

報名熱線：

**2804 2288**

www.goldchoice.com.hk  
 fb.com/goldchoiceholidays

戶口名稱：Gold Choice Holidays Limited

恆生：371-109364-883 中銀：012-806-1-032586-4



特別聲明:

獨庫公路（只走巴音布魯克到那拉提段）為季節性嚴管道路；一般每年6月上旬正式通車；如5月獨庫公路尚未正式通車；我社會走試通車的部分路段！（除非突降雪和碎石掉落）就算6月全線正式通車後如遇到同樣突降雪或碎石掉落也會進行臨時封閉道路！如遇類似情況或其他原因不能通行則改從其他道路行走，並不作任何補償

## 第一天

香港 →# → 烏魯木齊

車程：- 餐食： 住宿：烏魯木齊華凌雅高美爵大飯店或同級（五星標準）

聞名於世界四大文明體系碰撞而形成獨特人文與自然景觀的神奇新疆絲綢之路第一站：烏魯木齊，准噶爾蒙古語“優美的牧場”之意，世上離海洋最遠的城市烏魯木齊是新疆維吾爾自治區首府，我國西北地區重要的中心城市和面向中亞西亞的國際商貿中心

#需經停西安／南京／北京／上海

## 第二天

烏魯木齊 → 沿途大漠戈壁風光+中國最大陸地風力發電大風車風光 → 天山流沙山景觀（多處下車拍照） → 中國最大內陸淡水湖 → 博斯騰湖 → 金沙灘（乘遊船） → 和靜縣

車程：約7小時(約380km) 餐食：早中晚 住宿：和靜縣龍瑞酒店或同級(准四星標準)

中國最大內陸風力發電大風車風光；駛入312國道和314國道途徑世界海拔最低的盆地：吐魯番盆地托克遜；進入天山山脈，山谷裡314國道縱貫其中，形成獨特的景觀（流沙山停車拍攝）；抵達中國最大內陸淡水湖 - 【博斯騰湖-金沙灘;包門票和遊船】金沙灘旅遊度假區位於博斯騰湖東北岸，乘艇遊至湖中，北望高山巍峨，冰盔雪甲，南眺沙山起伏，沙水共處，神秘莫測。悠悠碧水，漁船點點，一派蔚藍色的柔情；後前往和靜縣晚餐後入住酒店

## 第三天

和靜 → 穿越中天山 → 巴音布魯克（包門票+往返區間車+電瓶車） → 天鵝湖家園 → 九曲十八彎（壯美日落） → 巴音布魯克鎮

車程：約5.5小時(約280km) 餐食：早中晚 住宿：巴音布魯克龍興國際酒店或同級(准四星標準)

穿越中天山草原區，沿途拍攝；抵達中國第二大草原，中國唯一天鵝自然保護區 - 【巴音布魯克大草原；包門票和區間車和電瓶車】巴音布魯克草原，蒙古語意為“泉源豐富”，面積約2.3萬平方公里，是典型的禾草草甸草原，天鵝湖實際上是由眾多相互串聯的小湖組成的大面積沼澤地，這是全國第一個天鵝自然保護區。根據天氣情況可等候至壯美的九曲十八彎日落；晚宿巴音布魯克鎮



博斯騰湖



巴音布魯克大草原



天鵝湖



## 第四天

巴音布魯克 →獨庫公路# (\*需換乘7座商務車) →那拉提空中大草原+盤龍古道 (包門票和往返區間車) →那拉提

**車程:** 約6小時(約280km) **餐食:** 早中晚 **住宿:** 那拉提鎮文旅度假酒店或同級(准四星標準)

(換乘7座商務車) 驅車行走中國最壯美的通道-獨庫公路#。獨庫公路橫亙崇山峻嶺、穿越深山峽谷，貫穿雄偉的天山，連接南北疆。堪稱是中國公路建設史上的一座豐碑。獨庫公路沿途觀景臺深度拍攝驅車行進在獨庫公路上，一路上隨著垂直高度的急劇變化，同一時間恍若走過冬春交替，感受“十裏不同天、一天有四季”的神奇，沿途你可以飽覽戈壁荒灘、雅丹地貌、溪流湖泊、高山草甸、森林河谷、雪山冰川等世界級美景。世界四大山谷草原之一【那拉提空中大草原；包門票和區間車】下午繼續穿越獨庫公路(北段)--沿途觀景臺深度拍攝；

### #特別聲明:

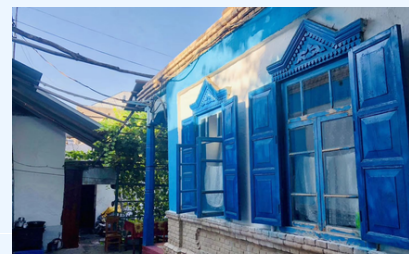
獨庫公路(只走巴音布魯克到那拉提段)為季節性嚴管道路；一般每年6月上旬正式通車；如5月獨庫公路尚未正式通車；我社會走試通車的部分路段！(除非突降雪和碎石掉落)就算6月全線正式通車後如遇到同樣突降雪或碎石掉落也會進行臨時封閉道路！如遇類似情況或其他原因不能通行則改從其他道路行走，並不作任何補償！

## 第五天

那拉提→“東方摩洛哥”伊犁老城-喀贊其(乘馬車逛老城+觀民族歌舞+吃霜淇淋+拜訪老城少數民族家庭)→伊寧

**車程:** 約4小時(約280km) **餐食:** 早中晚 **住宿:** 伊寧天緣國際大酒店或同級(准五星標準)

遊覽北疆最具民俗特色的【喀贊其老城區乘馬車逛老城；觀民族歌舞吃霜淇淋】是一座充滿濃郁新疆味道的老城，這裡保留著傳統的民居建築、原汁原味的維吾爾族生活方式。分佈著歐式建築、中西風格相結合的建築。



## 第六天

伊寧 → 果子溝 (車觀: 果子溝空中大橋, 果子溝空中盤山公路) → 賽裡木湖(繞湖+海西草原) → 奎屯

**車程:** 約7小時(約460km) **餐食:** 早中晚 **住宿:** 奎屯潤錦酒店或同級(准四星標準)

盤山通道—果子溝大橋, 果子溝因山路盤旋崎嶇, 松樺繁茂, 果樹叢生, 鮮花競放, 湧泉飛瀑被譽為“伊犁第一景”, 沿312國道赴大西洋最後一滴眼淚“西方淨海”—【賽裡木湖門票; 包門票和區間車; 進行繞湖】像一顆璀璨的藍寶石高懸於西天山之間的盆地中, 湖中群山環繞, 天水相映湖畔廣闊的草地上



## 第七天

奎屯 → 克拉瑪依百里油田 (途徑) → 萬畝棉花田 (途徑) → 雅丹地貌-魔鬼城 (包往返觀光火車) → 哈巴河

**車程:** 約7小時(約460km) **餐食:** 早中晚 **住宿:** 哈巴河紫金大酒店或同級(准四星標準)

【魔鬼城; 含門票和區間車】魔鬼城就像中世紀歐洲的一座大城堡, 大大小小的城堡林立, 高高低低參差錯落, 在此可感受到大自然的神工鬼斧。



## 第八天

哈巴河 → 獨家安排：駛入中哈邊境185團（新疆兵團邊境邊防團場；僅限持回鄉證人士）→ 白沙湖（包往返電瓶車）→ 拍攝紅葉林 → 駛入阿爾泰山脈後山路（原生態牧場機緣巧遇牛羊馬群，哈薩克族氈房）→ 拍攝鐵熱克提村 → 白哈巴村（中國西北第一村風光+中國-哈薩克大峽谷（中哈峽谷：觀景台拍攝）（包門票和往返區間車）

**車程：**約5.5小時(約320km)      **餐食：**早中晚  
**住宿：**白哈巴交通山莊 西伯利亞特色小木屋或同級(山區標準)

最西邊的第一團---185團,紅葉林位於一八五團二連境內的沙漠之中,其樹學名為銀灰楊,是世界珍稀樹種,在西北獨有。臨近十月,銀灰楊經過深秋季節低溫和秋霜的“洗禮”,樹葉由綠變紅,紅艷滿山;【白沙湖;包門票和往返電瓶車】;後穿越古老的阿勒泰後山路抵達與世隔絕的原始牧民之鄉-鐵熱克提;後換乘區間車赴【白哈巴;包門票和區間車】白哈巴位於中國與哈薩克接壤的邊境,號稱中國西部第一村。。圖瓦人的居所就建在兩條小溪之間的狹長臺地上,依山傍水而立。該村的所有建築均由原木築成,以外觀很古樸的小木楞屋為標誌,具有歐式村寨的特色;乘區間車抵達著名的-中國哈薩克大峽谷(觀景台下車遊覽拍攝)這裡與哈薩克交界,一江之隔,以河為界,對岸就是哈薩克;站在觀景台向下方望去,白哈巴河谷長滿白樺樹,清河流穿過茂密樺樹林蜿蜒流淌,寧靜的界河給人難忘的印象;後在最佳拍攝地-白哈巴村碑處拍攝並欣賞白哈巴全景

白哈巴 → 村口拍攝壯美-白哈巴日出 → 喀納斯（包門票和往返往返區間車） → 拍攝最美三灣（神仙灣，月亮灣，臥龍灣） → 賈登峪

**車程：**約5小時(約230km)      **餐食：**早中晚      **住宿：**賈登峪鴻福山莊或同級(准四星標準)

最佳拍攝地村口-白哈巴村日出晨霧炊煙,古村寨木屋,雪山金色白華林...早餐後乘坐區間車赴國家AAAAA級景區-【喀納斯;包門票和區間車】遊覽臥龍灣,月亮灣,神仙灣等沿途景點,步遊到湖怪經常出沒的美麗而神秘的高山冰淇湖-喀納斯湖邊,湖面還會隨著季節和天氣的變化而時時變換顏色,是有名的“變色湖”

## 第九天



中國哈薩克大峽谷



喀納斯



白哈巴



## 第十天

賈登峪 → 喀納斯（包二次進入喀納斯景區往返區間車） → 登最佳觀景台-觀魚台（拍攝喀納斯全景+鳥瞰喀納斯湖+包往返區間車） → 禾木村（包門票和往返區間車） → 車觀沿途景觀：禾木河大峽谷風光 → 禾木村（圖瓦人部落；拍攝禾木村歐式松木屋，草原，牧民民俗，禾木星空）

**車程：**約3.5小時(約120km)

**餐食：**早中晚

**住宿：**禾木鑫乾合山莊或同級（山區西伯利亞特色木屋別墅（山區標準））

二次進入喀納斯景區;含門票和區間車;換乘區間車遊覽唯一能觀看喀納斯全景的最佳點—【觀魚台;含門票和區間車】爬行1000多臺階後便可登臺，高天流雲在腳下，被譽為神的後花園-攝影家天堂，中國古老村寨部落—【禾木村;包門票和區間車】，木屋散佈在山地草原上，一派迷人的廣袤草原景色,被譽為“攝影家的天堂”沿途欣賞禾木大峽谷，禾木大草原等；抵達後拍攝禾木原始村落，禾木木橋，禾木河等；住在禾木老村裡木屋，欣賞禾木星空

## 第十一天

禾木村（最佳觀景台-平臺山拍攝禾木村晨霧及全景） → 禾木老村自由拍攝 → 神奇雅丹地貌：五彩灘（包門票+日落） → 布林津（晚可自由逛新疆最大燒烤夜市-布林津河堤夜市）

**車程：**約5小時(約260km)

**餐食：**早中晚

**住宿：**布林津瀾庭假日酒店(准四星標準)

步行登禾木村全景最佳觀景點-平臺山;俯視禾木村以及禾木河的全景，是拍攝、晨霧、木屋、禾木河的絕佳取景地;往天下第一灘神奇雅丹地貌【五彩灘；包門票\*根據天氣觀壯美的五彩灘日落】激猛的河流衝擊以及狂風侵蝕，形成了北岸的懸崖式雅丹地貌，又幻化出種種異彩，因此得名“五彩灘”；遊覽結束後返回被譽為“東方小巴黎”的布林津；晚餐後可自由逛游全新疆最大的燒烤夜市-布林津河堤燒烤夜市





## 第十二天

布林津 → 共和國功勳礦坑：三號礦坑（包門票）→ 可可托海國家地質公園（包往返區間車；神鐘山，額爾齊斯河大峽谷）→ 伊雷木湖（途徑）→ 拍攝哈薩克族轉牧場場景（途徑）→ 可可托海鎮

**車程：**約6小時(約320km) **餐食：**早中晚 **住宿：**可可托海遠方大酒店或同級(山區標準)

中國唯一流入北冰洋河流—額爾齊斯河

- \*【三號礦坑；包門票】，這裡出土的鉬、鈮、鉍等金屬和非金屬礦物質，
- \*【可可托海國家地質公園；包門票和區間車】可可托海:哈薩克語的意思為“綠色的叢林”；換乘區間車于景區內游額爾齊斯大峽谷

## 第十三天

可可托海 → 可可蘇裡（包門票）→ 穿越准東盆地：穿越古爾班通古特沙漠（沿途大自然景色）→ 烏魯木齊（新疆國際大巴黎）

**車程：**約7小時(約480km) **餐食：**早中晚 **住宿：**烏魯木齊華凌雅高美爵大飯店或同級(五星標準)

【可可蘇裡景區；包門票】可可蘇裡湖又稱野鴨湖,湖中有根部交錯的蘆葦而形成的大小浮島20多個,蘆葦浮在水面上,隨風漂遊,風一場景一場,湖面景色隨蘆葦的變動而變化。後沿著216國道途中經全國第二大沙漠—古爾班通古特沙漠,穿越卡拉麥裡有蹄類自然保護區,(有幸可看見野驢、野馬、黃羊等野生動物。);抵達烏魯木齊後遊覽僅次於土耳其大巴黎的一新疆國際大巴黎是世界規模最大的大巴黎(維吾爾語,意為集市、農貿市場),集伊斯蘭文化、建築、民族商貿、娛樂、餐飲於一體

## 第十四天

烏魯木齊 → # → 香港

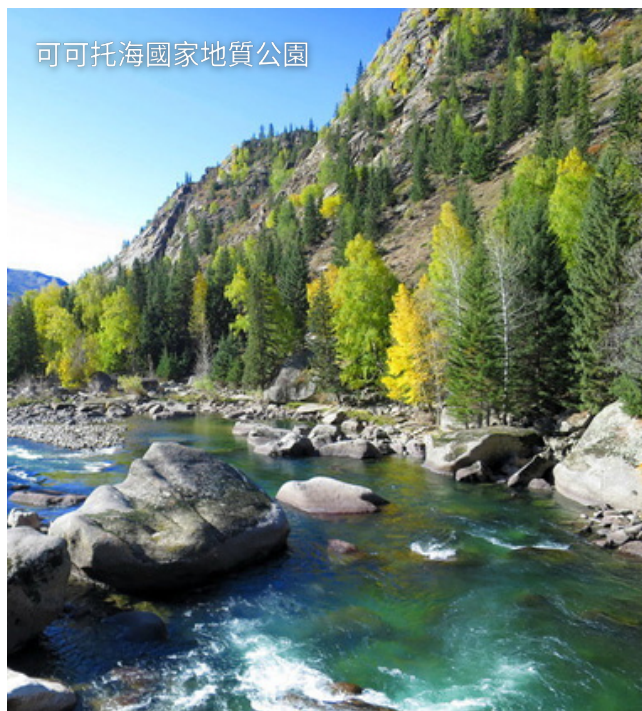
#需經停西安/南京/北京/上海-



三號礦坑



可可托海國家地質公園





## 參考酒店

- 烏魯木齊華凌雅高美爵大飯店或同級 (五星標準)
- 白哈巴交通山莊 西伯利亞特色小木屋或同級 (山區標準)
- 哈巴河紫金大酒店或同級(准四星標準)
- 賈嶺峪鴻福山莊或同級(准四星標準)
- 禾木鑫乾合山莊或同級 (山區西伯利亞特色木屋別墅 (山區標準))
- 布林津瀾庭假日酒店(准四星標準)
- 奎屯潤錦酒店或同級(准四星標準)
- 伊寧天緣國際大酒店或同級(准五星標準)
- 那拉提鎮文旅度假酒店或同級 (准四星標準)
- 巴音布魯龍興國際酒店或同級(准四星標準)
- 和靜縣龍瑞酒店或同級(准四星標準)
- 可可托海遠方大酒店或同級(山區標準)



禾木星空



## #旅行團服務費HKD130/人天

### 旅遊細則：

- 1.生效期:2023年6月18日起;
- 2.團費未包旅遊服務費.報名之客人必須於完團時繳交指定金額之旅遊服務費,如客人欠交未再放費用,本公司將保留從法律途徑追討的權利;
- 3.凡當天出發缺席不隨團者,房間、景點門票、膳食、交通等一切費用將不獲退回,同行團友均不能享用該位缺席不隨團者的一切,
- 4.行程所列表載的航班資料、交通、行程、酒店住宿及食之次序安排,本社有權變動,恕不另行通知;
- 5.酒店在未獲有關單位按國家規定的標準正式評級期間,本公司以「X星標準」標示酒店級數,以便客人參考.(部分酒店不設評星標準).
- 6.如單數報團者,需補單人房差.飛機線安排先與同性別團友同房或同性別領隊同房;
- 7.內容及圖片僅供參考,可能時節或供應環境有所調整,不作另行通知;
- 8.重要事項:確保消費者權益,請參閱責任細則;
- 9.短線及跨省線路不設香港領隊,高鐵及飛機線路16人以上安排領隊
- 10.客人必須持有有效之旅遊證件或簽證,方能出發,有關證件或簽證題導致未能成行,本社決不負責,如對證件有疑問,請向本社員查詢;
- 11.根據旅遊業監管局(旅監局)發出的指令,持牌旅行社代理商如因『迫不得已理由取消外遊旅行團』,處理退款時可徵收退票費,及本公司訂列收取之每位手續費為港幣\$500 - \$1000;有關退票費,交通服務供應商或會因應個別出發日期之航班、加班機或包機而徵收較高之退票費甚或不設退票,確實金額以交通服務供應商之最終回覆為準;就旅監局發出的指令,請瀏覽旅監局網站(<https://tia.org.hk/>).
- 12.建議旅客於出發前購買旅遊綜合保險
- 13.團費以報名時為準,如有任何更改恕不另行通知。
- 14.以上旅遊細則,適用於大部分團隊,若別差異細則,本公司保留一切解釋及最終決定權

行程:獨庫公路#需換乘7座商務車

全程礦泉水任飲:庫爾勒香梨,阿克蘇蘋果,西瓜,哈密瓜